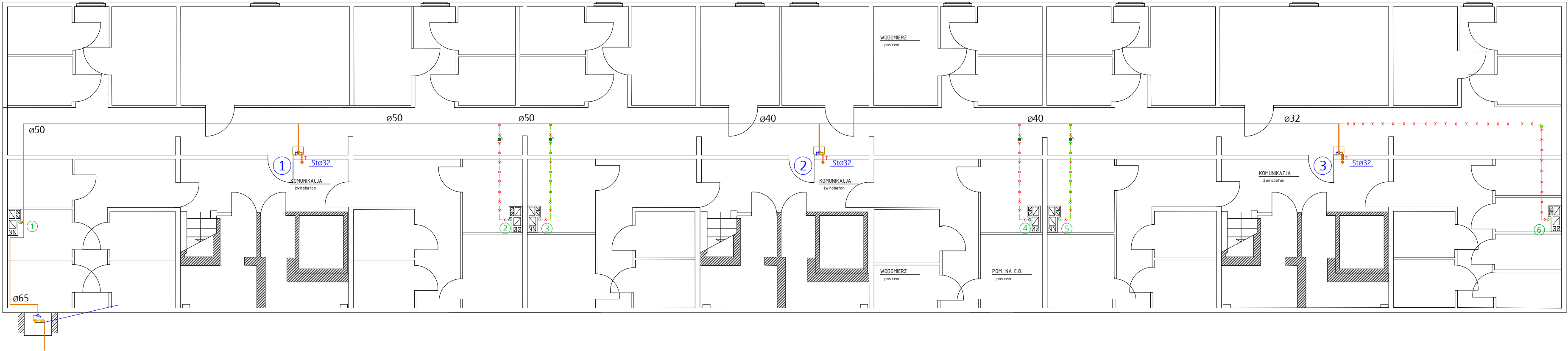


RZUT PIWNIC

skala 1:100



- Wykonaną instalację gazową należy przytwierdzić na stałe do elementów konstrukcyjnych pomocy specjalnych uchwytów.
- Całość przewodów należy prowadzić wyłącznie po wierzchu ścian. Odległość rurociągów powinna wynosić min. 20 mm od ścian
- Przy wykonaniu instalacji gazowej należy prowadzić przewody w zależności od innych instalacji w następujący sposób :
 - 15cm pod poziomymi przewodami c.o.,
 - 15cm nad poziomymi przewodami wod.-kan.,
 - 10cm od pionowych przewodów co., wod.-kan. i innych z wyjątkiem przew. elektrycznych,
 - 20cm od równoległe prowadzonych przewodów telekomunikacyjnych,
 - 60cm od iskrzących urządzeń elektr. umieszczonych poza wnękami,
 - 10cm nad nieuszczelnionymi elektrycznymi puszkami elektrycznymi.
- Przewody gazowe mogą krzyżować się i mogą być prowadzone wzdłuż instalacji elektrycznej bez dodatkowych zabezpieczeń pod warunkiem, że będą leżeć nad nią. Przewody gazowe nie mogą być prowadzone przez kanały dymowe, spalinowe lub wentylacyjne, należy je prowadzić na tynku w odległości 2–3cm od ściany .
- Przejścia przewodu gazowego przez przegrody budowlane wykonać należy w tulejach ochronnych stalowych, przestrzeń między rurą a tuleją wypełnić masą plastyczną.
- Instalacja gazowa po jej wykonaniu winna być sprawdzona przez Wykonawcę następnie wypróbowana na szczelność.
- całość robót wykonać zgodnie z obowiązującymi normami branżowymi , Rozporządzeniem Ministra Infrastruktury w sprawie warunków technicznych jakim powinny podlegać budynki i ich usytuowanie (Dz.U.nr75 poz.690) , zaleceniami producentów urządzeń i sztuką budowlaną,
- wszelkie uzasadnione i uzgodnione zmiany do niniejszego projektu, należy wprowadzić do dokumentacji projektowej i do dziennika budowy z potwierdzeniem przez projektanta i kierownika budowy.

OZNACZENIA:

- 3 - oznaczenia pionu gazu
- instalacja gazu istniejąca
 - instalacja gazu do likwidacji
 - instalacja gazu projektowana
 - tuleja ochronna

TEMAT OPRACOWANIA: ROZBIÓRKI I ROZBUDOWY WEWNĘTRZNEJ INSTALACJI GAZOWEJ ORAZ BUDOWY KANAŁÓW WENTYLACYJNYCH NA KLATKACH SCHODOWYCH BUDYNKU MIESZKALNEGO WIELORODZINNEGO		PROJEKT BUDOWLANY	
JEDNOSTKA PROJEKTOWA:	PRACOWNIA PROJEKTOWO - USŁUGOWA THERMO DESIGN Sp. z o.o. ul. H.M.Sachsów 27, 20-381 Lublin tel. 603.648.348, e-mail: pracownia.td@op.pl		
INWESTOR:	Spółdzielnia Mieszkaniowa "CZUBY" 20-538 Lublin, ul. Watykańska 6	LOKALIZACJA:	20-533 Lublin, ul. Romantyczna 15 iD.działki 066301_1.0030.ĀR_5.33/27
TEMAT RYSUNKU:	Rzut piwnic		
PROJEKTANT w specjalności instalacyjnej w zakresie sieci, instalacji i urządzeń cieplnych, wentylacyjnych, gazowych, wodociągowych i kanalizacyjnych mgr inż. Tomasz Drzewicki LUB/0052/P00S/08	PODPIS:	NR RYS: is.02	
SPRAWDZAJĄCY w specjalności instalacyjnej w zakresie sieci, instalacji i urządzeń cieplnych, wentylacyjnych, gazowych, wodociągowych i kanalizacyjnych mgr inż. Jarosław Jung LUB/0177/PWOS/05	PODPIS:	SKALA: 1:100	
Niniejszy projekt jest własnością jego autorów. Kopiowanie, publikowanie oraz wykorzystanie projektu do jakichkolwiek innych celów bez wiedzy i zgody autorów jest zabronione na mocy Ustawy o Prawie Autorskim i prawach pokrewnych z dnia 4 lutego 1994 r. (Dz.U. z 1994r., nr 24, poz.83).		FAZA: PB	REV: A DATA: 2025 19 marca